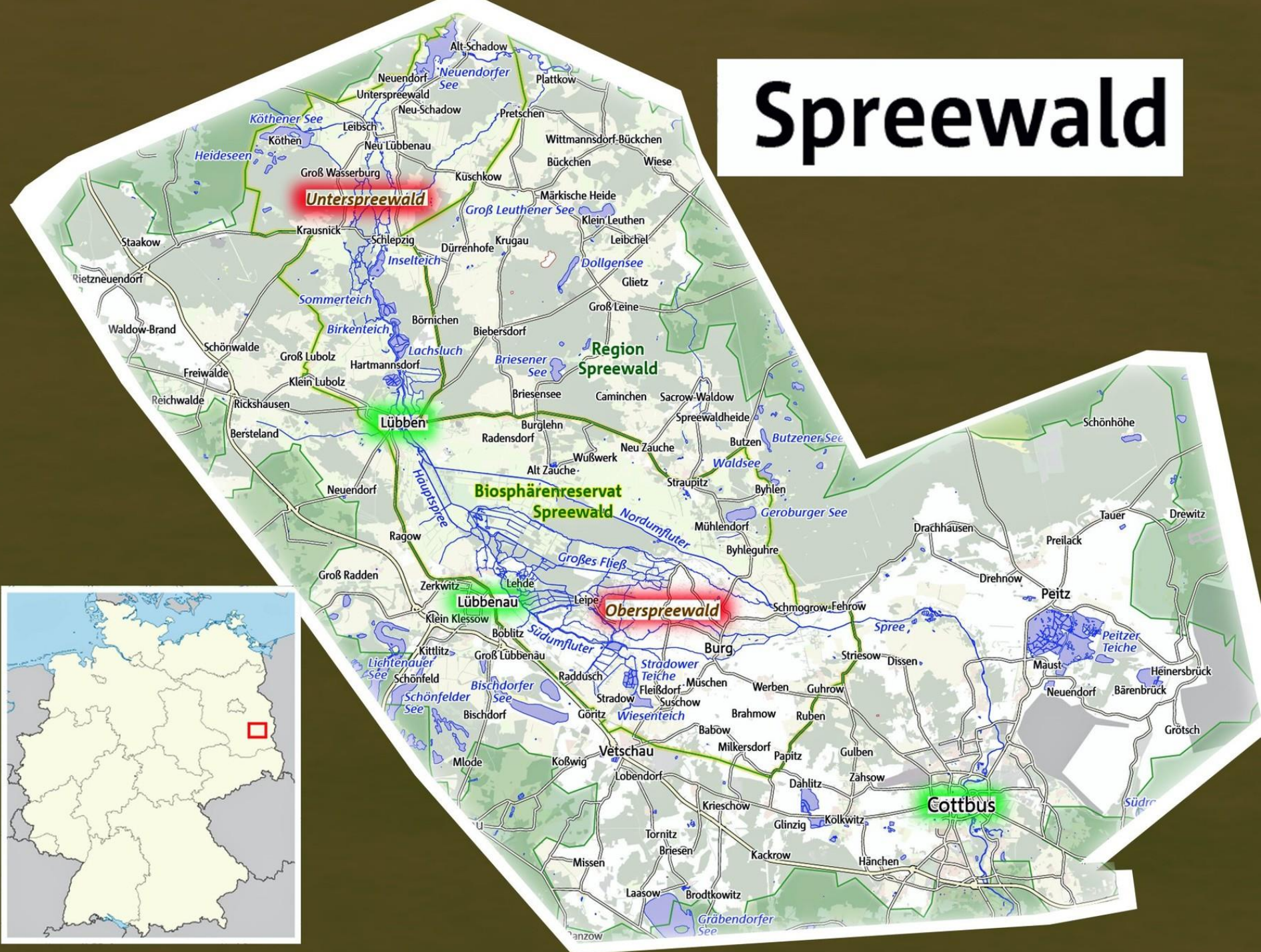


Spreewald Empfehlungen – 05.02.2019



Spreewald



Die Top 10 des Spreewaldes



---Muss man gemacht bzw. gesehen haben---

1. **Paddelboottour vom Bootshaus Duschka aus**
2. **Spreewaldkahntour um Leipe, von Leipe-Hafen aus**
3. **Fahrradtour von Lübben nach Burg über Lübbenau zurück(Rundkurs)**
4. **Besuch der Spreewaldtherme in Burg und Einkehr in den Spreewaldbahnhof**
5. **Spaziergang von Lübbenau-Hafen nach Lehde und zurück(Rundkurs)**
6. **Schloß und Schloßpark in Lübben**
7. **Einkehr und verweilen an der Dubkow Mühle**
8. **Fahrradtour von Lübben nach Lübbenau und zurück über den Barzlin und Bokoitza**
9. **Besichtigung der SchinkelKirche in Straupitz**
10. **Spreewaldmuseum Lehde und das Dorf Lehde**

Unterkunft und Essen

- Spreewaldbahnhof in Burg
- Hotel Fiedermannhof in Burg
- Hotel Zum Leineweber in Burg
- Hotel Bleske in Burg
- Gasthaus Froschkönig in Leipe
- Zeltplatz in Lübbenau, nahe Schloß
- Spreewaldtypisches -> Einkaufen und Essen im **Hofladen „Göritzer Gemüse Garten“**



Die Entstehung des Spreewaldes

1. Version

Nach einer alten Überlieferung soll der Teufel einst mit seinen Ochsen den Spreewald erschaffen haben. Da der Teufel beim Auspflügen des Spreelaufes, von der Quelle aus, schon ein gutes Stück Arbeit hinter sich hatte und die Ochsen auch erschöpft waren, legten diese eine Ruhepause ein. Das aber duldeten der Teufel nicht und fing fürchterlich an zu brüllen. Da erschrecken die beiden Zugtiere und liefen kreuz und quer, zwischen den großen alten Bäumen, ihre Wege und schufen so den weit verzweigten Lauf der Spree.

Eine Theorie, welche bis heute nicht widerlegt wurde.

2. Version

Der Spreewald ist das Ergebnis der letzten Eiszeit vor gut 20.000 Jahren. Er liegt im so genannten "Baruther Urstromtal", wo beim Abfluss der Schmelzwasser des letzten skandinavischen Inlandeises eine große Schwemmsandfläche zwischen Endmoränenzügen entstand. Diese Endmoränen lenkten den Abfluss der Schmelzwasser auf ihrem Weg von Süden nach Norden in Richtung Westen ab. So verringerte sich das ohnehin geringe natürliche Gefälle des Landes zusätzlich. Es entstand ein so genanntes "Binnendelta". Das Delta wird unmittelbar vor der Stadt Lübben wieder zusammengeführt. Diese natürliche Einengung, verursacht durch Ausläufer der Endmoränen, bildet somit die natürliche Grenze zwischen Ober- und Unterspreewald. Der Unterspreewald verläuft wieder in der ursprünglichen Abflussrichtung der Spree von Süden nach Norden.

Welcher Versionen - "Teufel" oder "Eiszeit" - man Glauben schenken sollte, kann ein jeder durch einen Besuch im Spreewald selbst herausfinden.

Empfehlenswerte Kahnfahrten mit dem Spreewaldkahn – in Leipe

<http://www.kahnfahrten-in-leipe.de/kahnfahrten.html>

Speewaldtherme zum Entspannen – in Burg

<http://www.spreewald-therme.de/>

Empfehlenswerte Wanderungen von Lübbenau aus

Wanderweg nach Wotschofska (ca. 3,5 km)

ein schöner Wanderweg zum Waldgasthaus Wotschofska
(Gesamtstrecke 7 km)

Start: Lübbenau/Spreeschlößchen

Rundwanderweg nach Lehde (ca.4,5 km)

sehr idyllischer Wanderweg

Start: Lübbenau/Dammstraße (Bootshaus Kaupen)

Wanderweg nach Leipe (ca. 6 km)

ideal für Radwanderer. Auf dem Gurkenwanderweg geht es weiter bis nach Burg/Spreewald

Start: Lübbenau/Dammstraße (Bootshaus Kaupen)

Empfehlenswerte Unterkunft in Burg

Hotel Zum Leineweber <http://www.zum-leineweber.de/>

Zum Leineweber

Hotel - Wellness - Restaurant



<https://www.zum-leineweber.de/index.php>

Anschrift

Hotel "Zum Leineweber"
Am Waldrand 1A
03096 Burg (Spreewald)

Telefon: +49 (0)35603 6 40

Telefax: +49 (0)35603 6 11 29

E-Mail: info@zum-leineweber.de





DER FERIEHHOF IM SPREEWALD
FIEDERMANNHOF



<https://www.fiedermannhof.de/fmh/>

Anschrift

Hotel Fiedermannhof

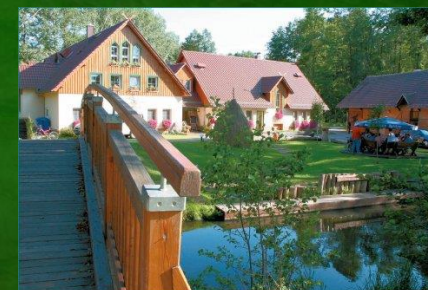
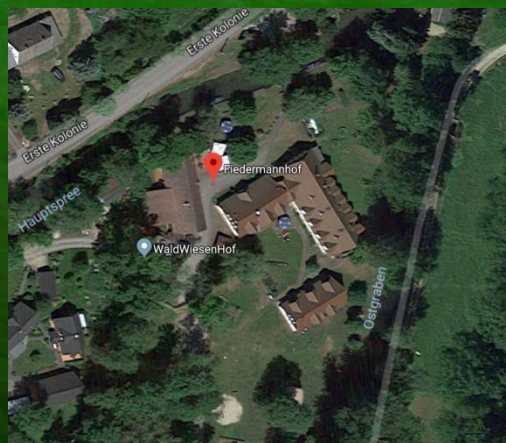
Ansprechpartner: Frank Lickefett

Erste Kolonie 13

03096 Burg (Spreewald)

Tel: 035603 75960

Fax: 035603 759629



Spreewaldbahnhof Burg

Bei uns fährt die Bahn an jeden Tisch

Am Bahnhof 1, 03096 Burg (Spreewald)

Historie

Kähne, Trachten und Gurken bringt der Otto-Normalverbraucher mit dem Spreewald in Verbindung. Der Eisenbahnfreund hingegen verbindet mit der Region im Süden Brandenburgs das rund 85 Kilometer lange Schmalspurnetz zwischen Lübben, Goyatz, Lieberose und Cottbus. Obwohl hier seit 1970 keine Züge mehr verkehren, gehört die zwischen 1898 und 1904 eröffnete Spreewaldbahn zu den bekanntesten Schmalspurbahnen in Deutschland. Kein Wunder, denn die kleinen Maschinen und die kurzen Züge der "Spreewald-Guste" verkörperten wie kaum eine andere Strecke Bimmelbahn-Romantik.

Seit 1995 nutzen wir das historische Bahnhofsgebäude als Gaststätte. Bei uns kann man eine stattliche Sammlung von liebevoll restaurierten Eisenbahnwaggon, Draisinen und vielen weiteren Originalteilen der Bimmelguste bewundern.



<http://www.spreewaldbahnhofburg.de/>



GASTHAUS
FROSCH KÖNIG



Gasthaus "Froschkönig" Leipe
Leiper Dorfstrasse 17
03222 Lübbenau / OT Leipe

Tel .: 03542 / 403940
Fax : 03542 / 872071
Funk : 0173 / 8710454
E- Mail : info@spreewald-froschkoenig.de

<http://www.spreewald-froschkönig.de/>



Das im Blockhausstil errichtete Gasthaus liegt idyllisch im Ortskern von Leipe. Erreichen können Sie uns per Kahn, Paddelboot, Auto, Fahrrad oder zu Fuß über den Europawanderweg.



<https://dubkow-muehle.de/>

Dubkow Mühle 1
03222 Lübbenau OT Leipe
+49 (0) 35 42 / 22 97
info@dubkow-muehle.de





Naturhafen in Leipe

Leiper Dorfstraße, 03222
Lübbenau/Spreewald OT Leipe.

mail@naturhafen-leipe.de



<https://www.naturhafen-leipe.de/>





GESUND & Frisch...
direkt aus dem Spreewald



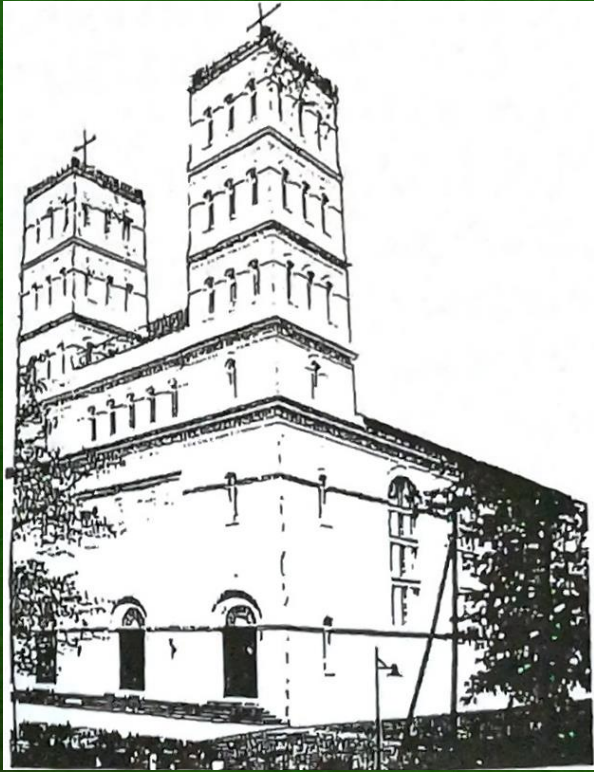
<https://www.die-spreewaldbauern.de/seite/368964/g%C3%B6ritzergem%C3%BCsegarten.html#>



GA Göritzer Agrar GmbH
Mühlenweg 8
03226 Vetschau OT Göritz



Schinkelkirche Straupitz



15913, Kirchstraße,
15913 Straupitz
Telefon: [035475 496](tel:035475496)

<https://www.schinkelkirche-straupitz.de/#>



Spreewaldtherme Burg



<https://spreewald-therme.de/de/>

Ringchaussee 152,
03096 Burg (Spreewald)
Telefon: 035603 18850



Branitzer Park

<http://www.pueckler-museum.eu/>



Park & Schloss Branitz
Fürst-Pückler-Park

Robinienweg 5
03042 Cottbus
Telefon: 0355 75150



Beispiel für Tagesprogramm Paddelboottour

Gegen 10 Uhr

Ankunft am Bootsverleih Duschka

Zieladresse:

Naundorfer Str. 11

03096 Burg (Spreewald)

<https://bootsverleih-duschka.de/>

Telefon: 035603-60997

E-Mail: info@bootsverleih-duschka.de

11.00 Uhr

Start Paddelboottour durch den Spreewald

Geplante Strecke

Südumfluter-Hauptspree-DubkowMühle-Leipe-Leiper Graben- Polenzschänke-
GroßesFließ-WaldhotelEiche-BurgKauper-Ostgraben

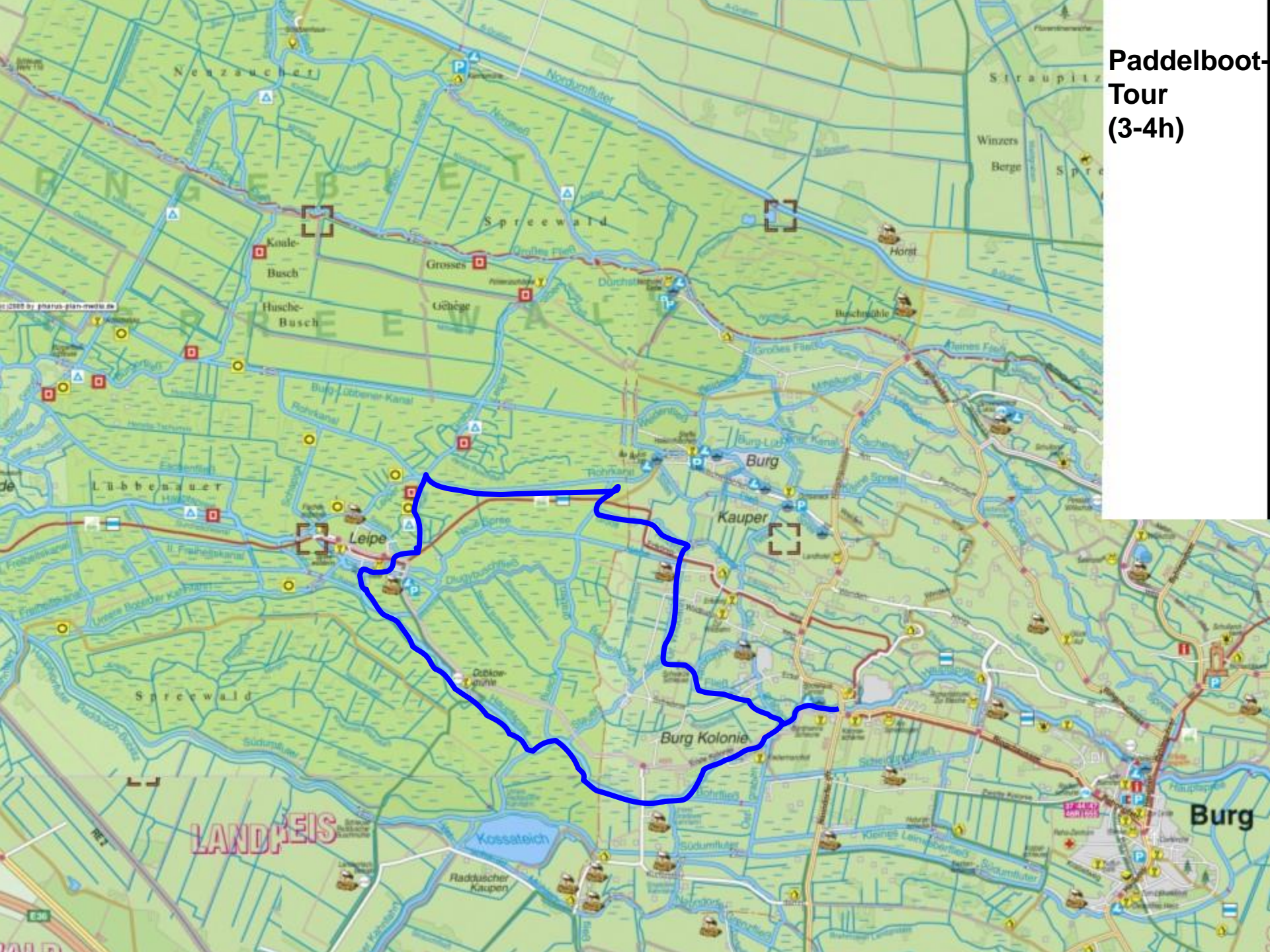
Mittagessen im Gasthaus Froschkönig

Kaffee, wenn zeitlich möglich, im Waldhotel Eiche

Abendessen im Spreewaldbahnhof Burg



Paddelboot-Tour (3-4h)



Auszug aus der Wasserwanderkarte „Vom Spreewald bis zum Schwielochsee“ vom Heimat-Verlag Lübben. Die Karte ist beim Bootsverleih Duschka erhältlich.

HEIMAT-VERLAG
LÜBBEN
 Telefon 03546 / 2483
 www.spreewald-buecherkiste.de



ZEICHENERKLÄRUNG

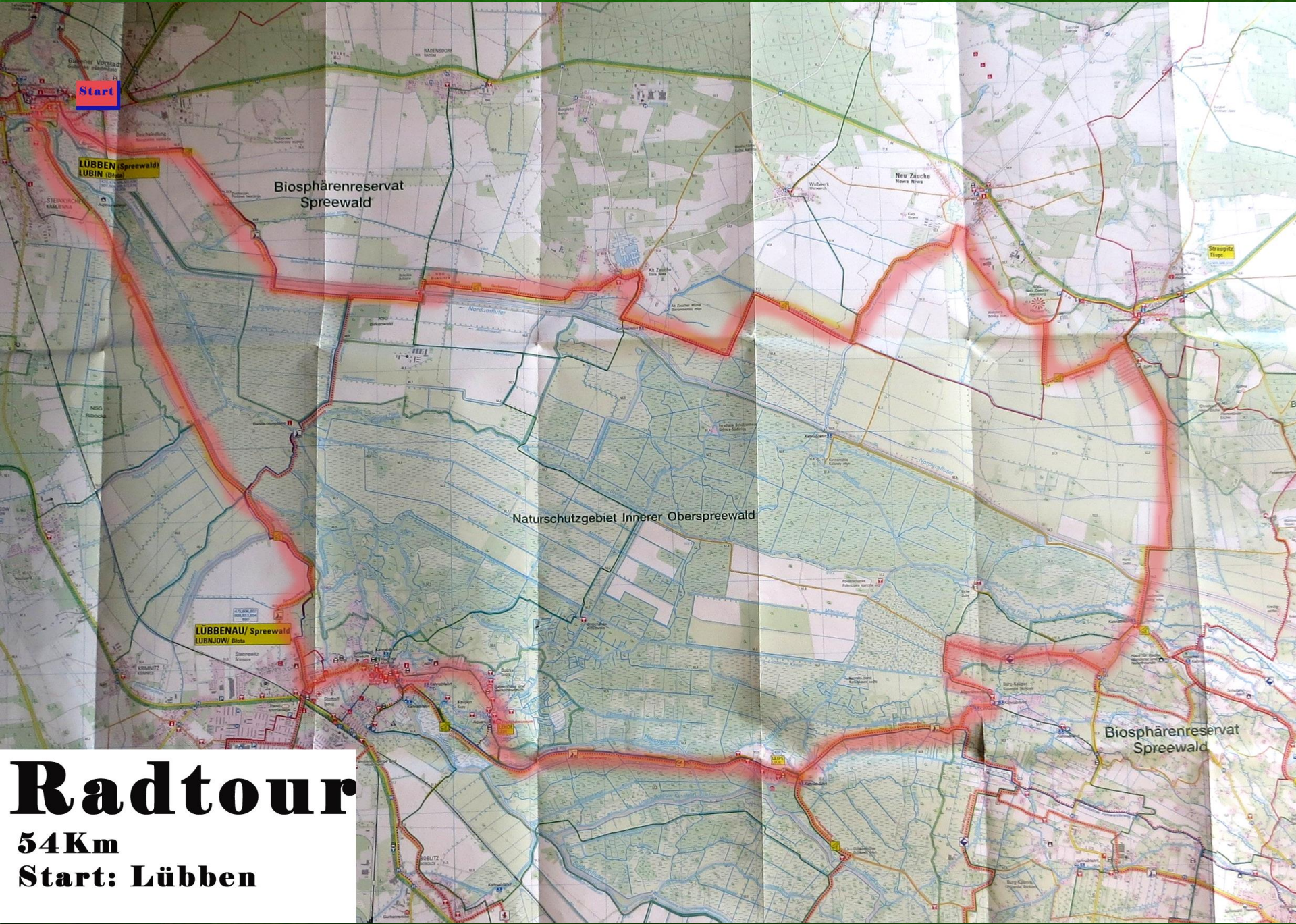
- Touristinformation
- Bootsverleih
- Kahnabfahrtstelle
- Wasserwanderrastplatz
- Einsatzstelle für Boote
- Campingplatz
- Zeltmöglichkeit
- Jugendherberge
- Gaststätte / Einkehrmöglichkeit am Wasser
- Informationszentrum des Biosphärenreservates Spreewald
- Museum
- Kirche

Legende für Wasserwege:

- Fließ mit Sportbooten befahrbar
- Fließ eingeschränkt befahrbar (Fließbreite, Wehr, Brückenhöhe u.ä.)
- Fließ ganzjährig für Sportboote gesperrt
- Fließ / Graben nicht befahrbar
- Wehr, Schleuse mit Bezeichnung

0 0,5 1 km

Bootsverleih
Duschka



Radtour
54 Km
Start: Lübben

Adressen

Zeltplatz Lübbenau
Schlossbezirk 20, 03222 Lübbenau
Tel.: 03542 3533

Bootsverleih Duschka
Nauendorfer Straße 11
03086 Burg

Tel.: 0356 03 - 60887

Spreewaldbahnhof Burg
Am Bahnhof 1, 03086 Burg

Tel.: 0356 03 842

Fiedermannhof
Erste Kolonie 13, 03086 Burg

Tel.: 035603 75860

Radlerscheune Burg
Ringchaussee 155, 03086 Burg

Tel.

Spreewaldhafen Leipe
03222 Lübbenau - Ortsteil Leipe

Tel 03542 871808

Spreewelten
Alte Hütburg 13, 03222 Lübbenau

Tel.: 03542 834160

Spreewaldthasine Burg
Ringchaussee 152, 03086 Burg

Tel.: 035603 18850

Branitzer Park
03042 Cottbus, Kastanienallee

Dubkow - Mühle
Dubkowmühle 1, 03222 Lübbenau

Tel.: 03542 2297

Slavenburg Roddusch
Zur Slavenburg 1, 03226 Vetschau

Tel.: 035433 55522