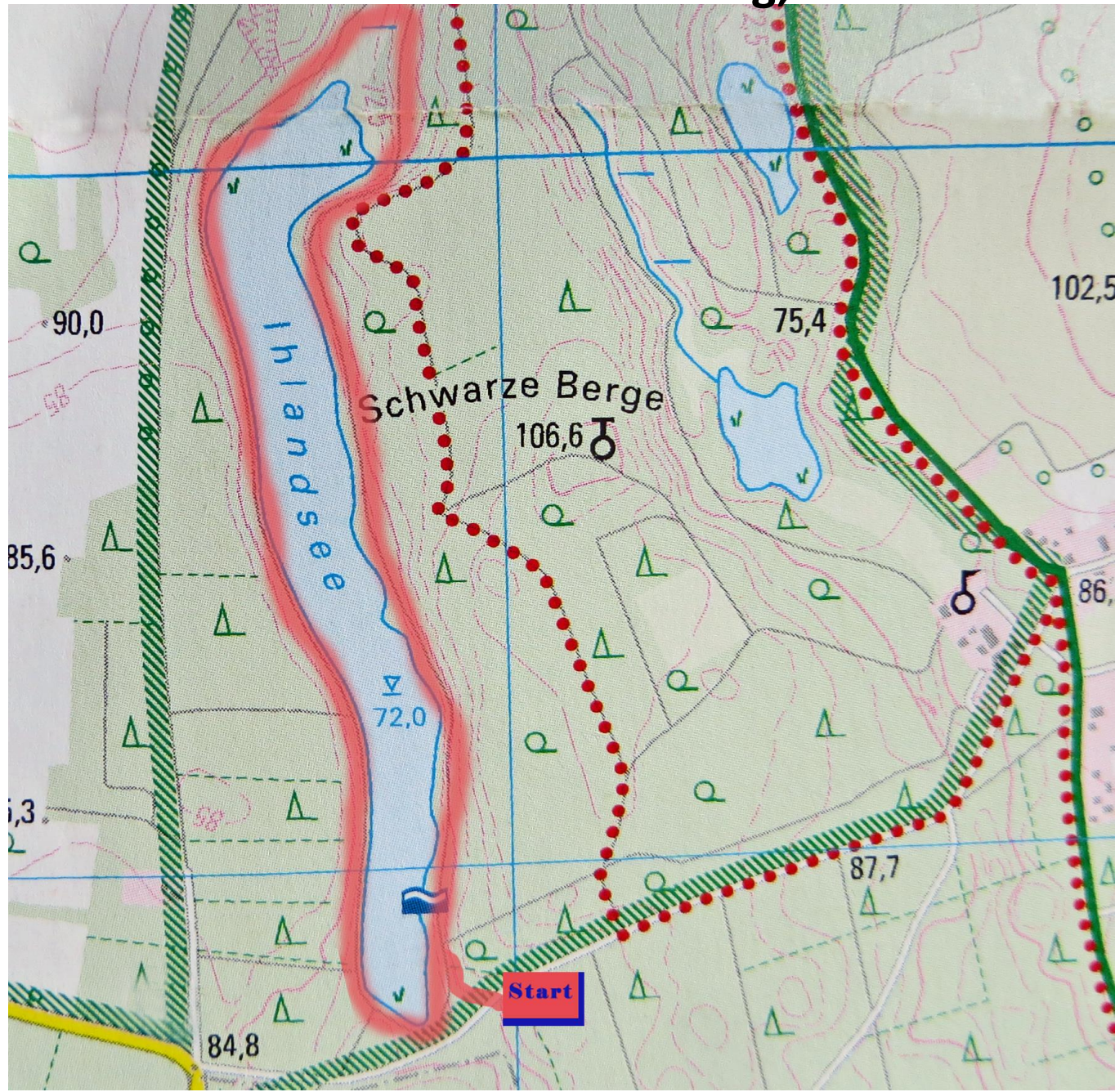


Wanderweg - Rund um den Inlandsee bei Strausberg, ca 4 km

Dauer: 50 Minuten
Schöne leichte Runde
zum Wandern,
auf festen Waldwegen,
direkt am See in
wunderschöner Natur

Anfahrt:
Alt-Wilkendorf
15345 Altlandsberg
52.603591, 13.891225
(Parken am Straßenrand)



Quellen:
google maps und
Openstreetmap

