





Offerriemel



Schlittstühle besonderer Konstruktion sind im Spreewald nötig



Winter an der Spree

Spreewald um 1932



Schloß von der Wasserseite
(Spreewald-Heberschwemung)



Verkehr im Winter



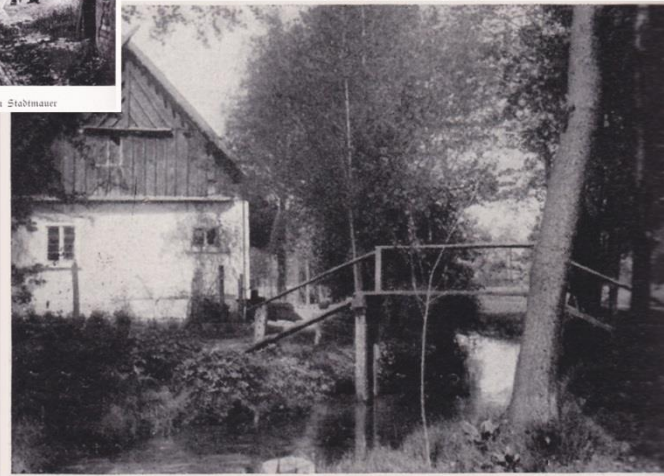
Durchblick an der alten Stadmauer



Schwierige Bearbeitung des Feldes im Spreewald



Einjame Mühle im Hochwald
Kanon. Mühle

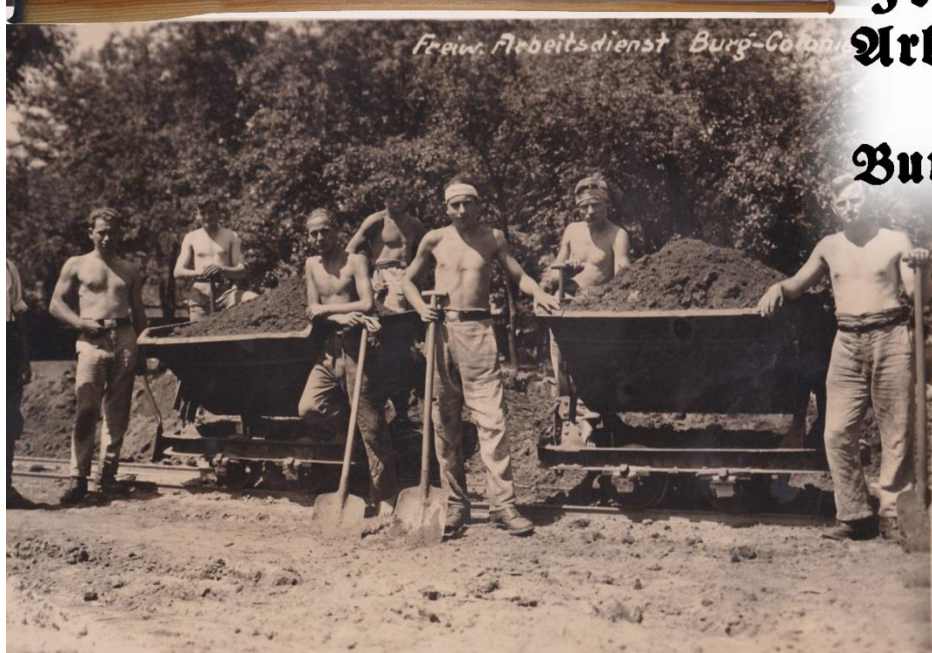


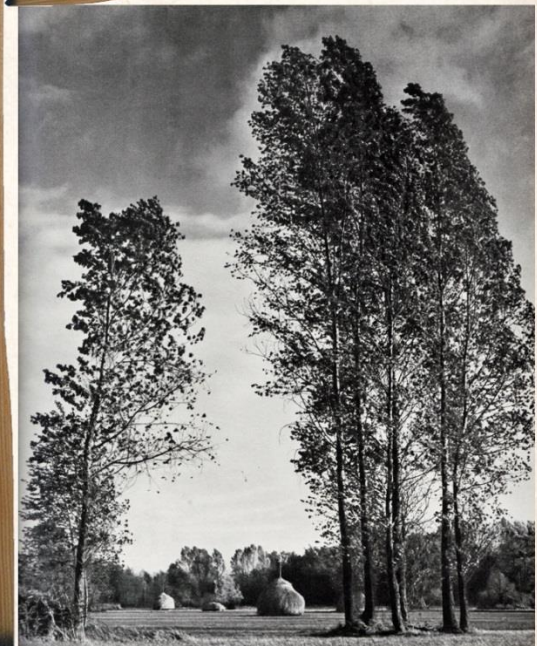
Spreewaldhaus mit „Bank“



**Spreewald
um 1932**

**Freiwilliger
Arbeitsdienst
in
Burg-Colonie**





Spreewald um 1964



Spreewald um 2015

